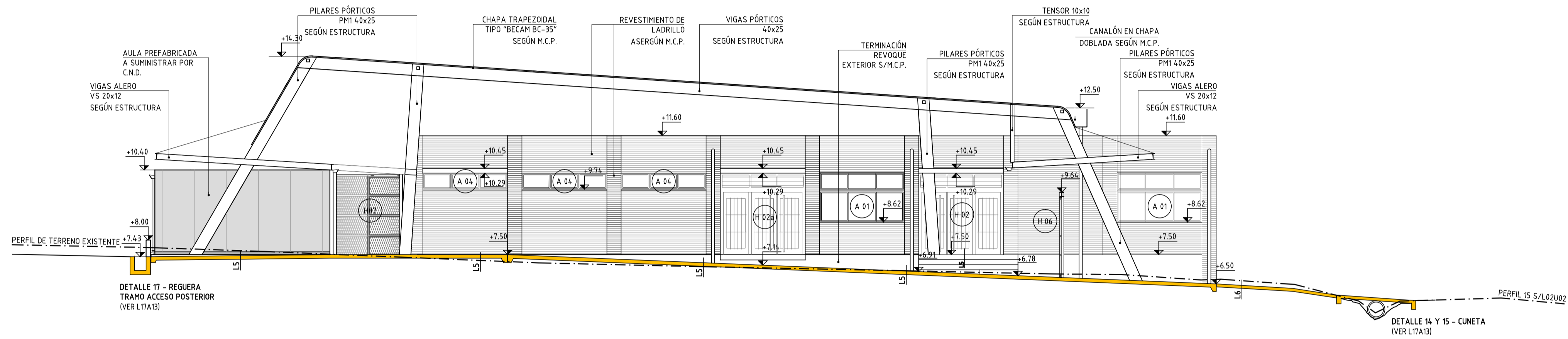
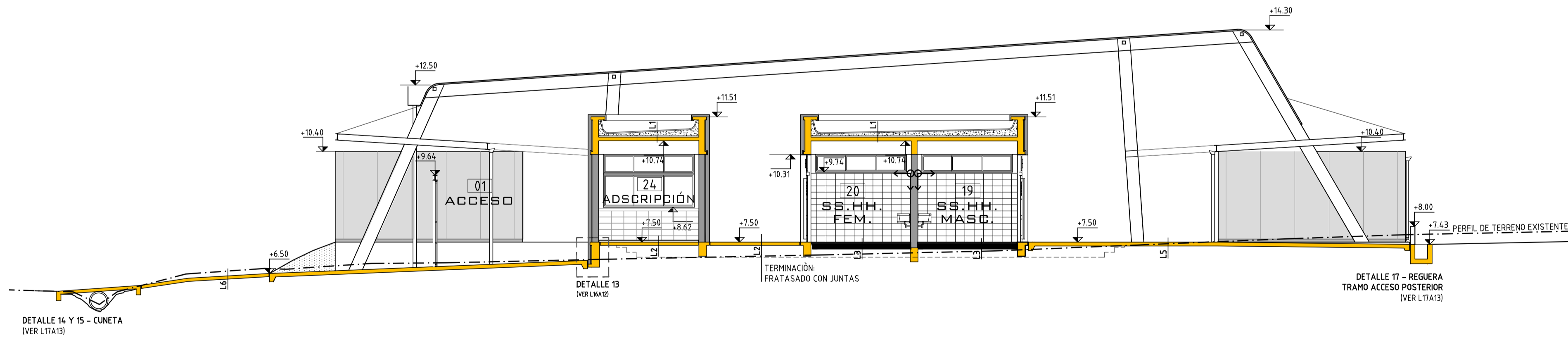


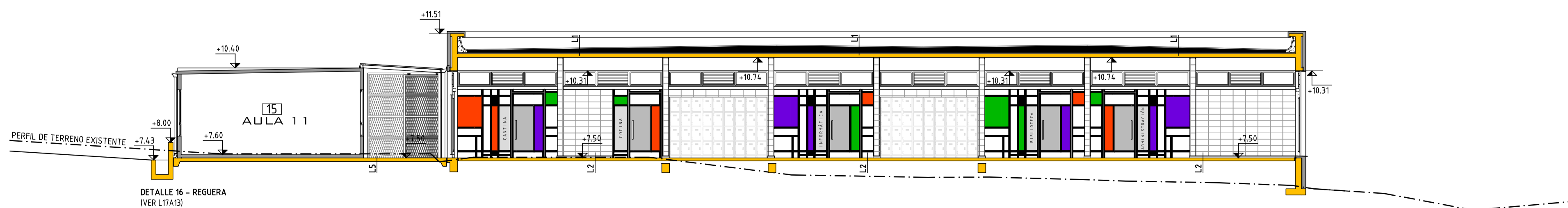
CORTE 5-5  
ESCALA 1/100



CORTE 6-6  
ESCALA 1/100




CORTE 7-7  
ESCALA 1/100



NOTA:

- LOS TIPOS DE MUROS Y LAS TERMINACIONES DE LOS LOCALES SE DESCRIBEN EN LÁMINA L06A12
- PLANILLA DE CERRAMIENTOS HORIZONTALES VER LÁMINA L14A10
- VER DETALLES CONSTRUCTIVOS EN LÁMINAS L12A08, L14A10, L15A11, L16A12 Y L17A13

	<b>AREA DE PROYECTOS</b> DIRECCION SECTORIAL DE INFRAESTRUCTURA <b>CONSEJO DIRECTIVO CENTRAL</b>	
	<b>OBRA:</b> <b>COMPLEJO EDUCATIVO SAN ANTONIO</b> <b>CALLE:</b> Calle N°18 entre calle N°24 y Vía Férrea	<b>LOCALIDAD:</b> SAN ANTONIO <b>DEPARTAMENTO:</b> BALTO
<b>PLANO DE:</b> <div style="text-align: center; font-size: 1.5em; font-weight: bold;">ALBANILERÍA</div> <div style="text-align: center; font-weight: bold;">SECTOR LICEO - FACHADAS / CORTES 3</div>		
<b>ARQUITECTO:</b> ERNESTO MARTINEZ PUENZO	<b>FIRMA:</b>	
<b>AYTE DE ARTO:</b> HORACIO MUÑOZ - ROSBANA GONZÁLEZ	<b>FIRMA:</b>	
<b>TECNICO:</b>	<b>FIRMA:</b>	
<b>DIBUJANTE:</b>	<b>FIRMA:</b>	